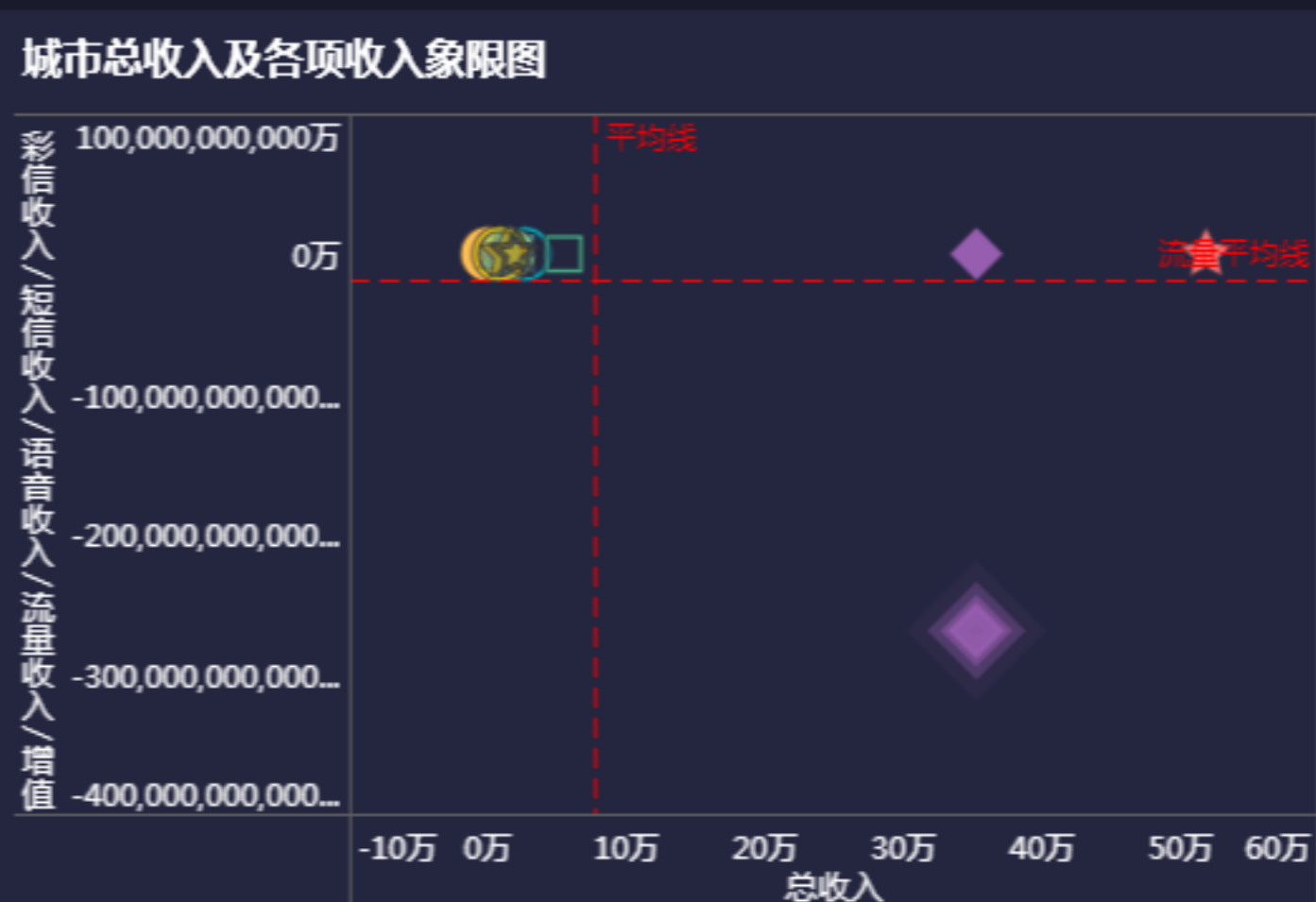
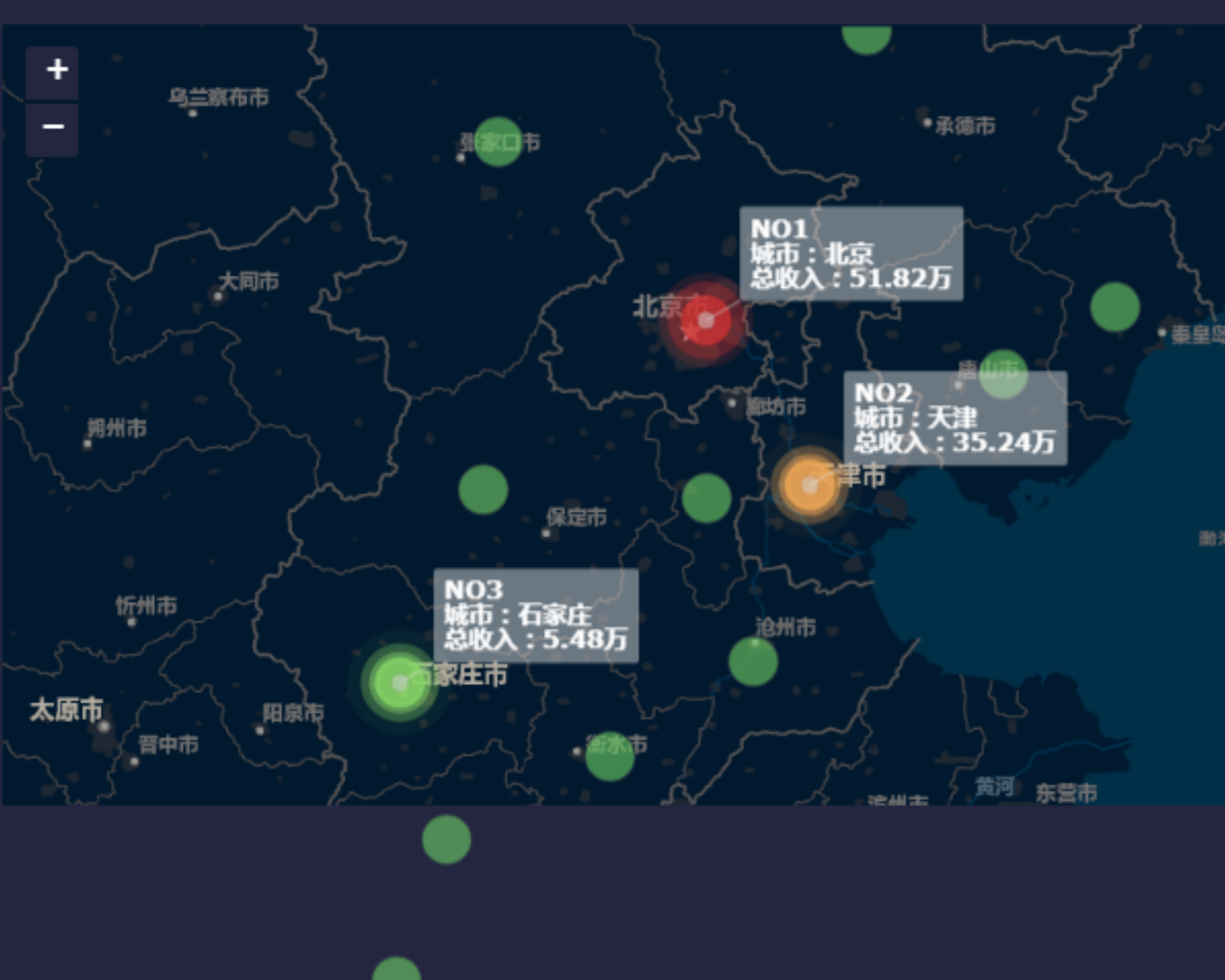
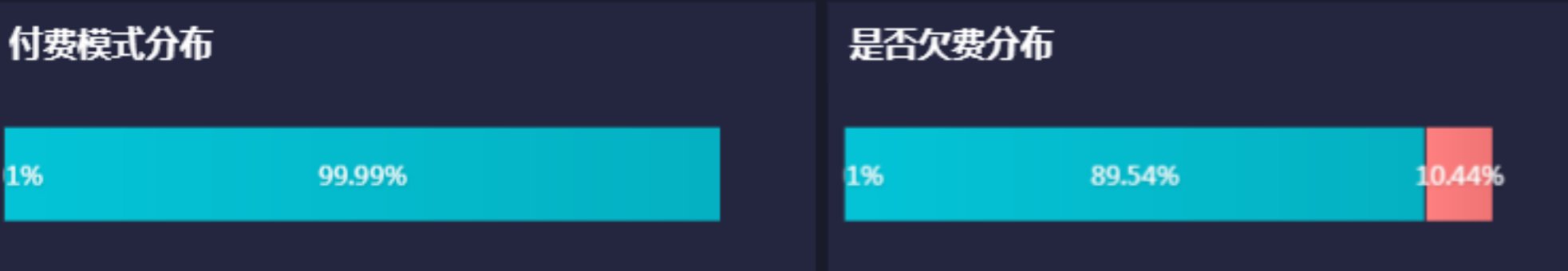


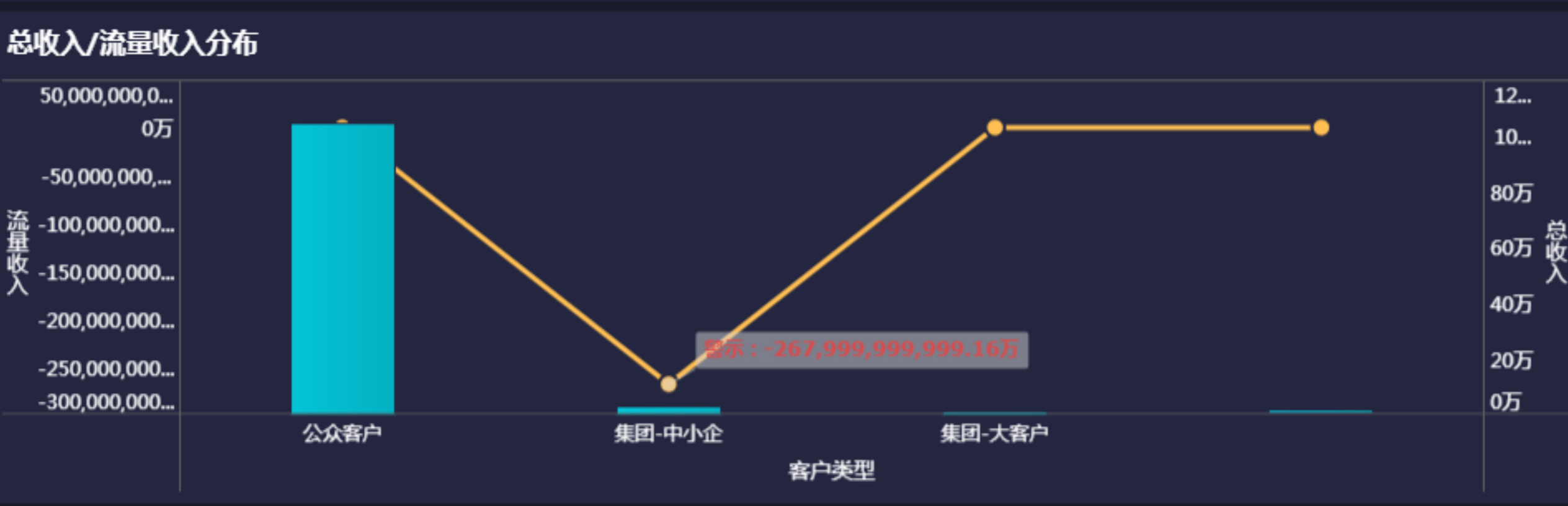
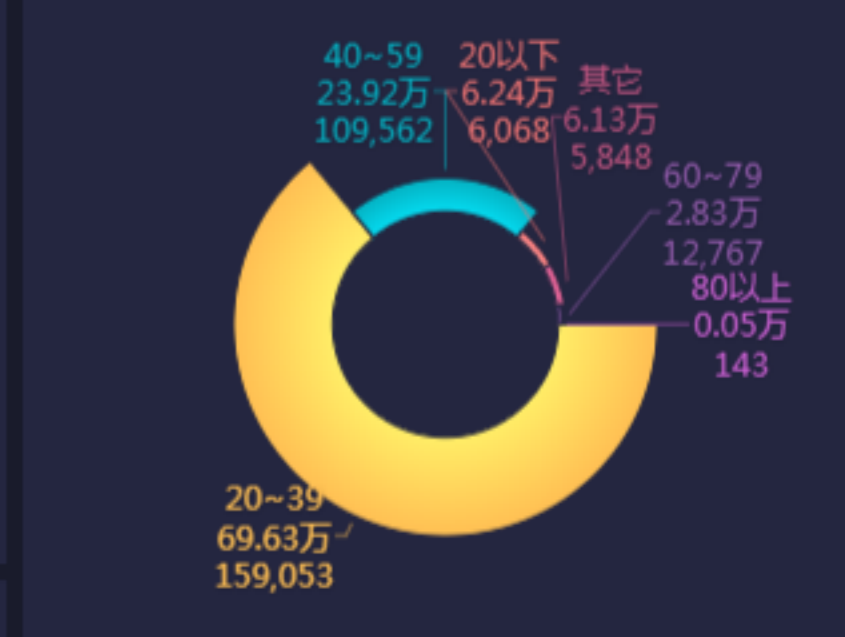
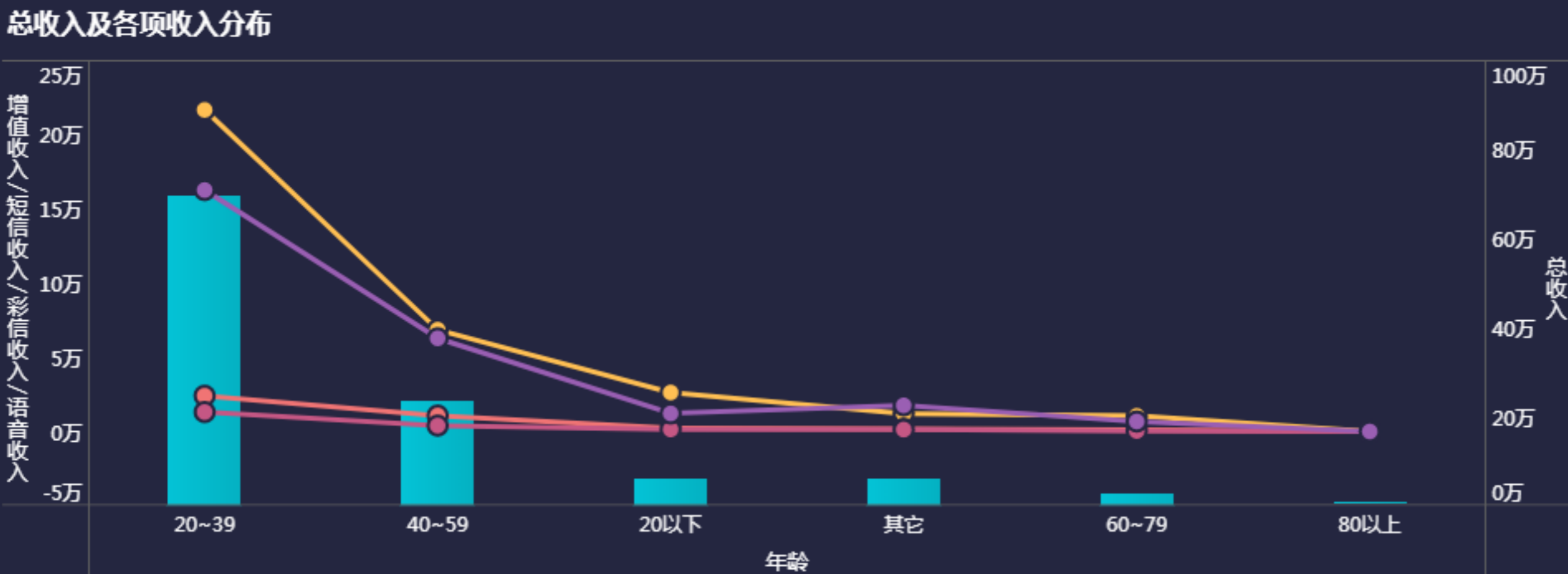
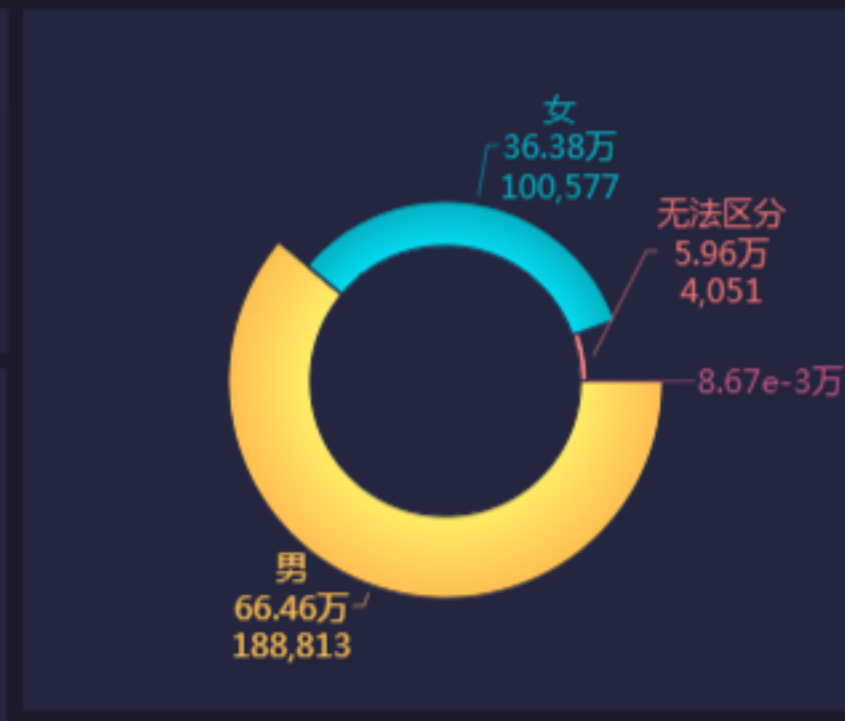
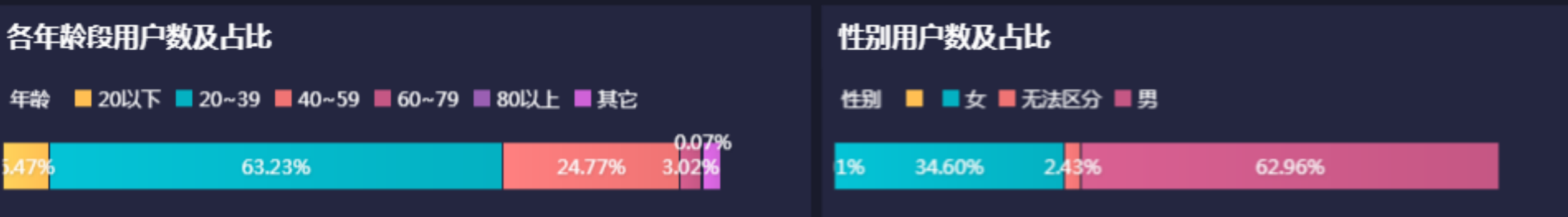
## 城市分布

- 最新数据表示中国联通总收入达**108.8万**，用户平均年龄在**33.65岁**，在网时长达**293441**；
- 用户几乎都是后付费模式，但是欠费比例很低，只有**10.44%**，用户性质挺高；
- 北京总收入居于首位，其次是天津，第三名是石家庄，北京和天津的总收入远远超过石家庄；
- 发现天津的流量收入为负数，即**-26799999989.11**，数据异常。



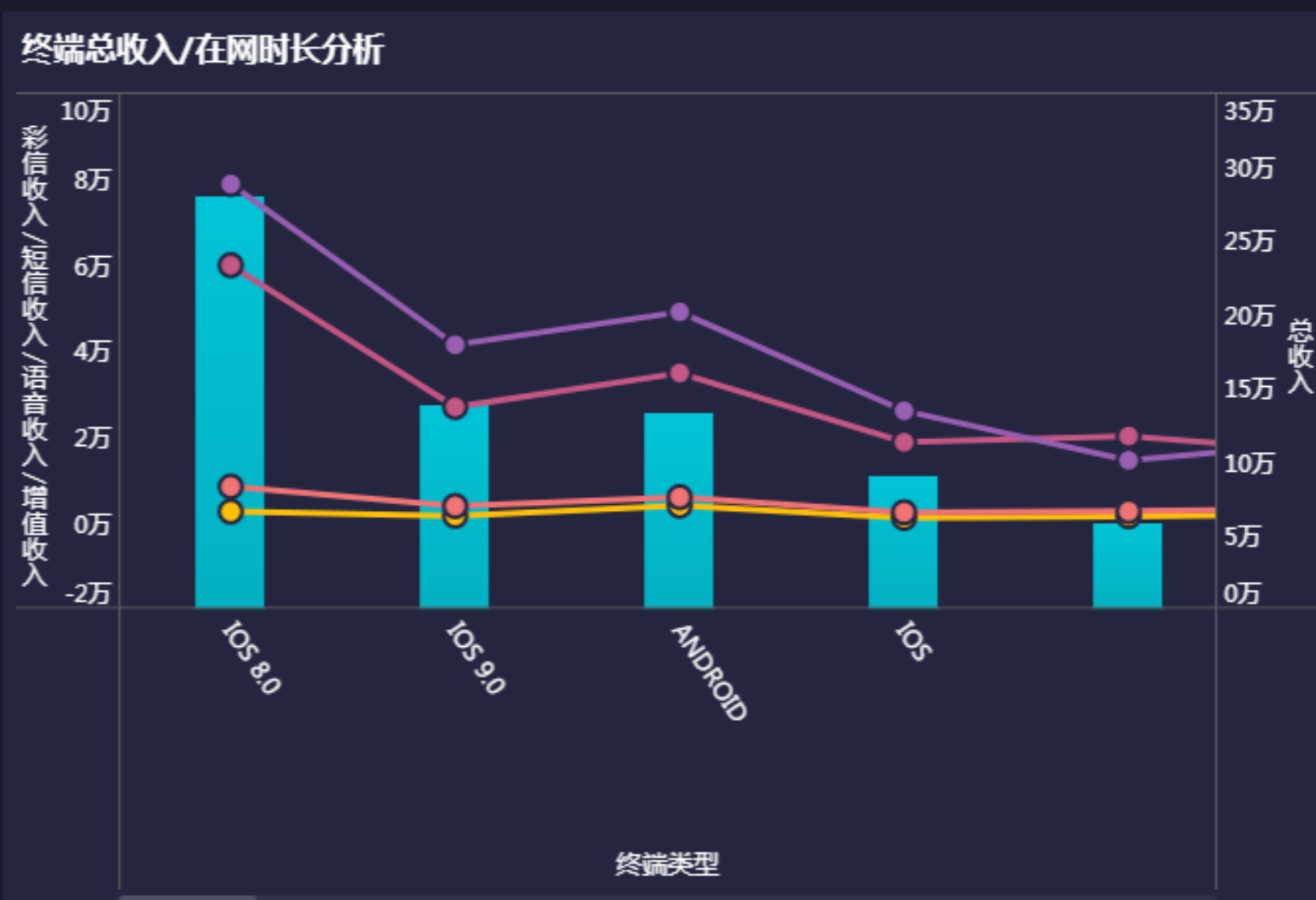
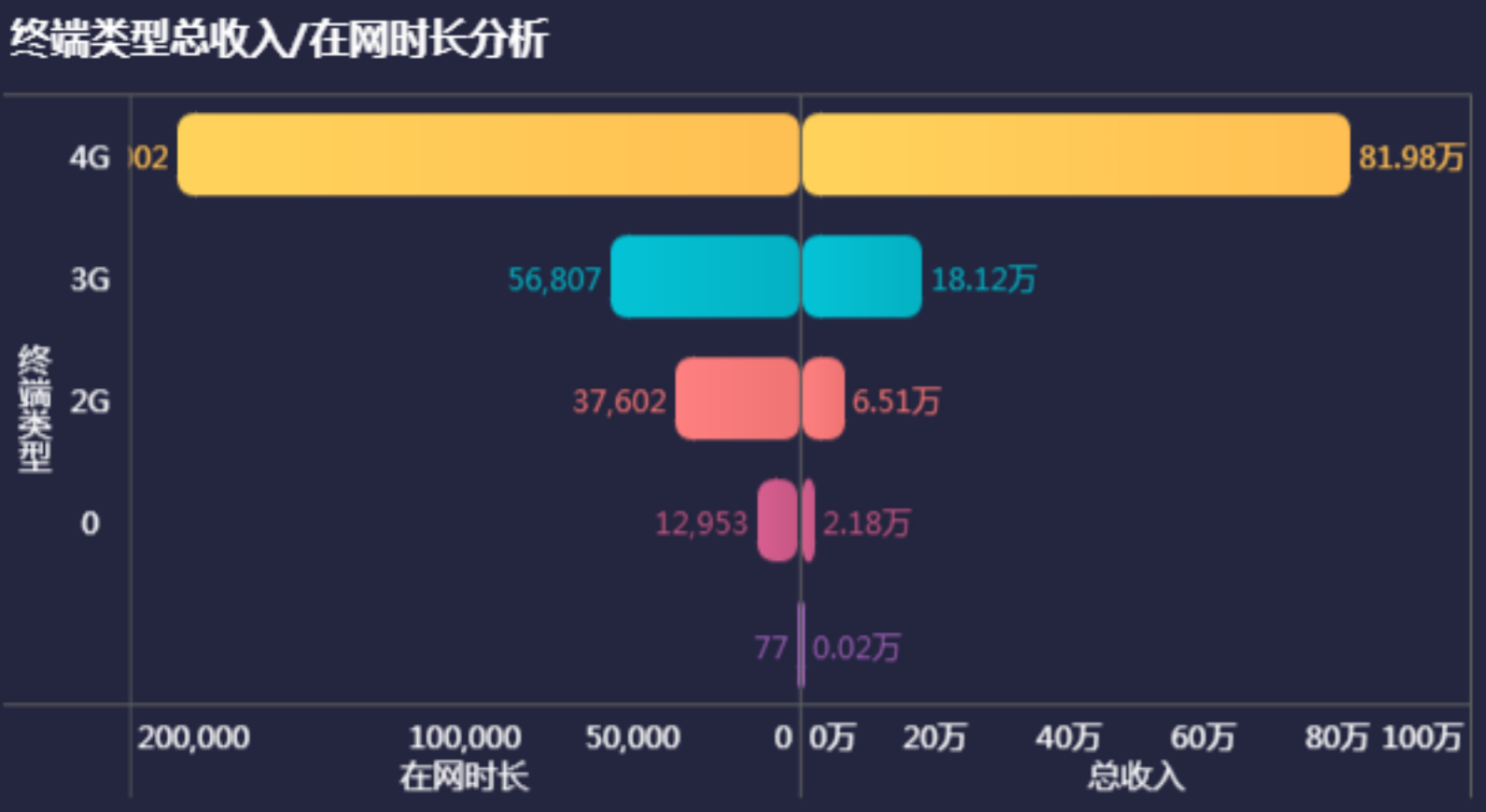
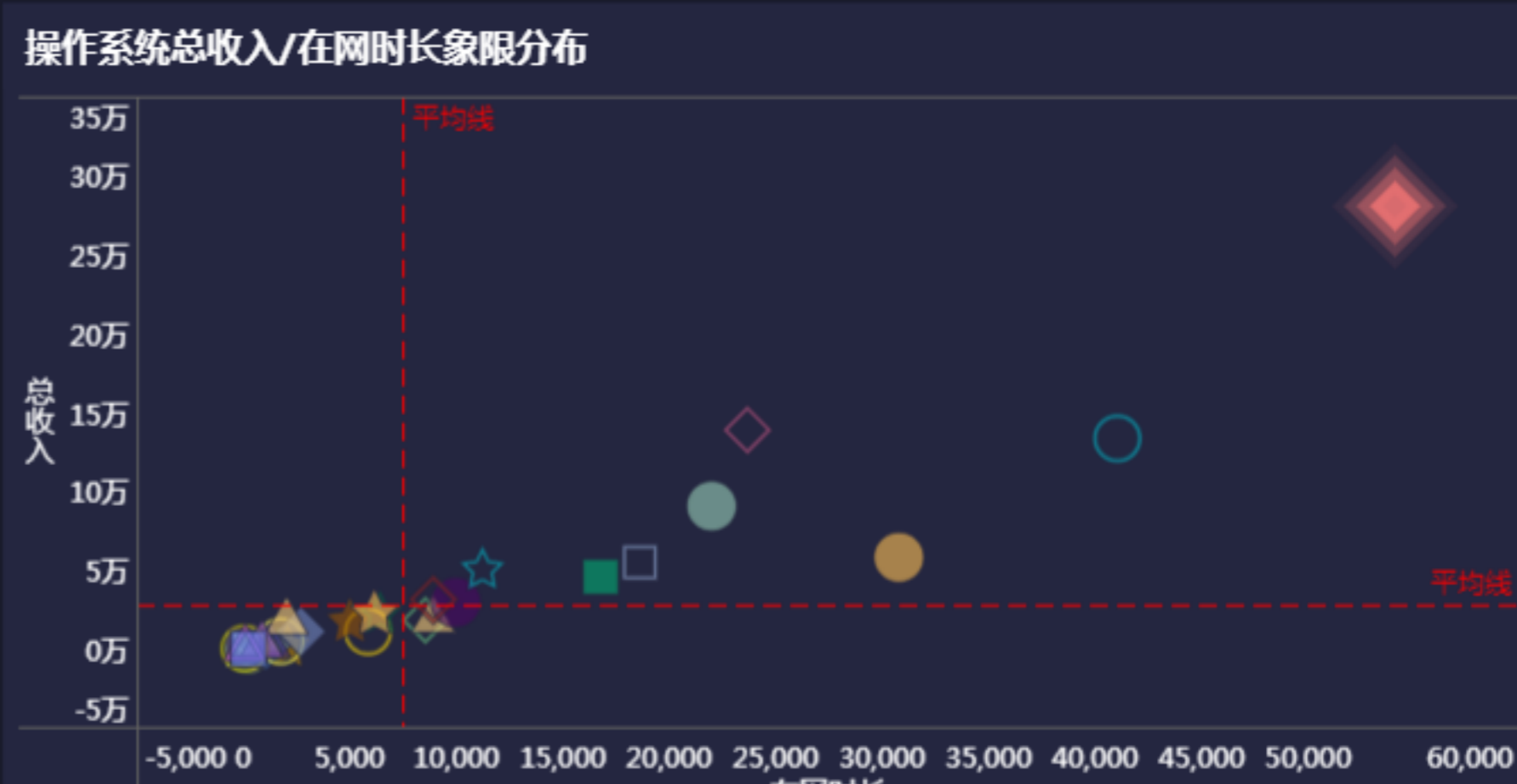
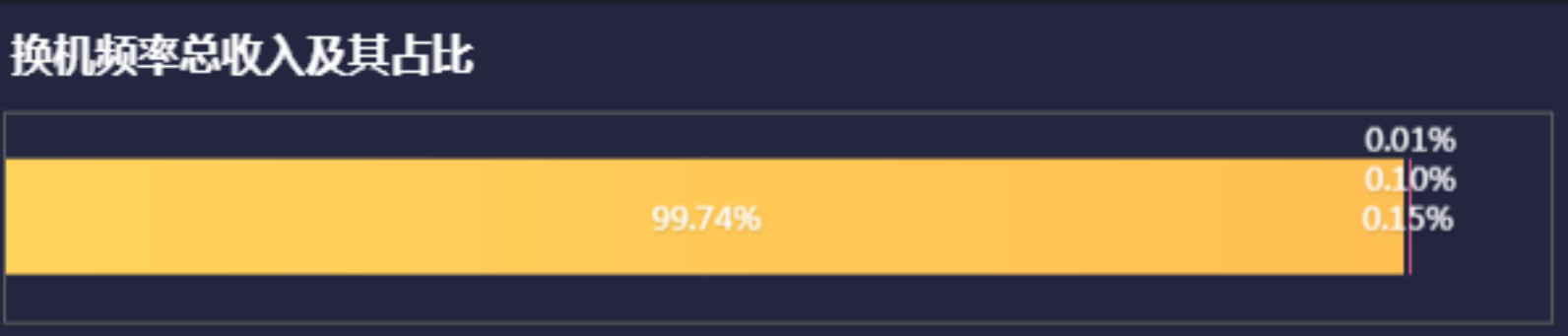
## 用户分析

- 用户年龄分布基本在青中年，**20~39岁**用户数超过一半，达到**63.23%**，**男性**用户数超过一半，为**62.96%**；
- 男性总收入达到**66.46万**，20~39年龄段的总收入达到**69.63万**，均超过总收入的一半，主要收入还是来自公众客户，收入达到**104.36万**，占据总收入的**95.91%**；
- 用户20~59年龄段、公众客户、男性的增值收入和语音收入比较高，占据明显的比重；
- 集团-中小企的流量收入为负值，即**-26799999989.16**，明显数据有问题



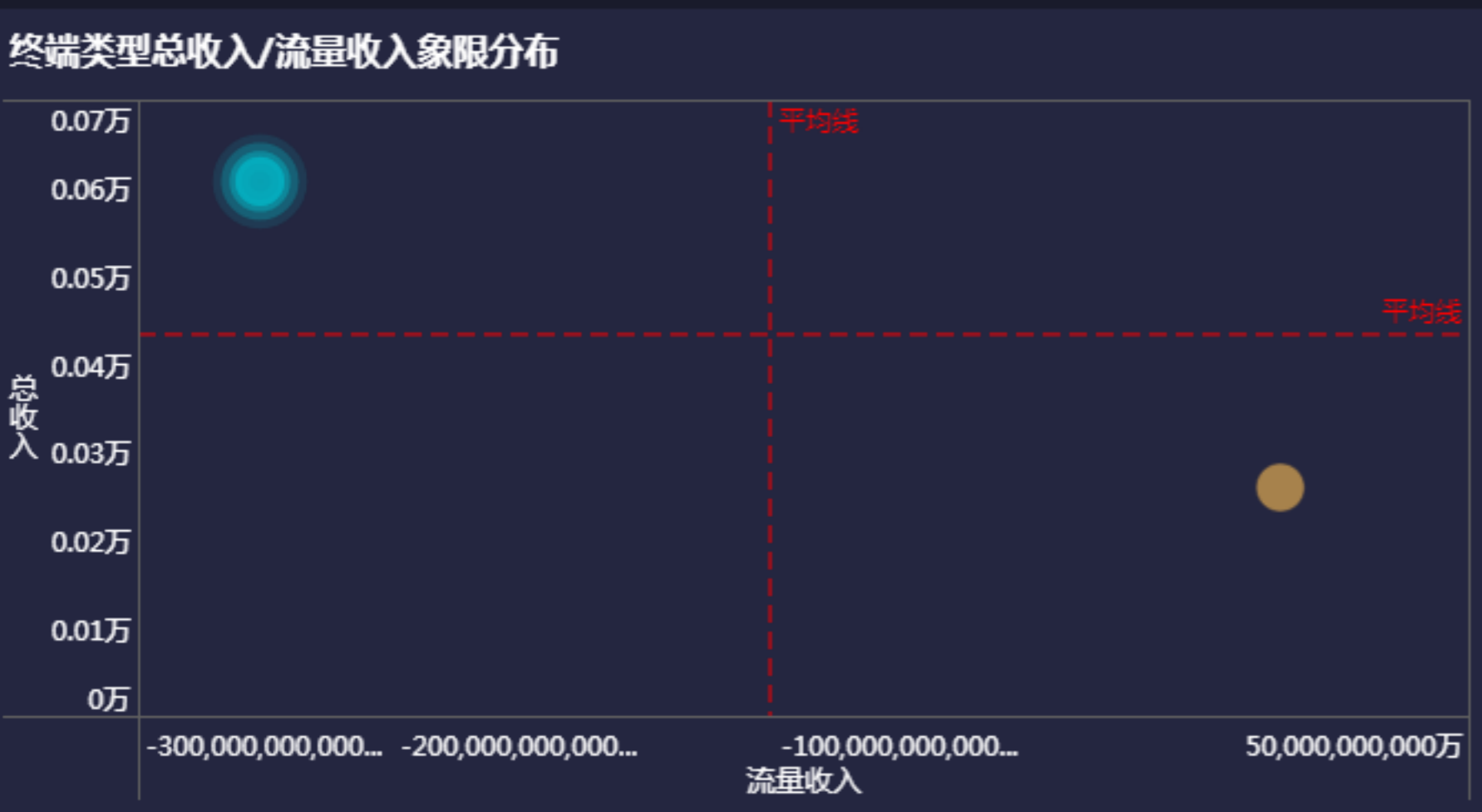
## 终端分析

- 联通用户换机频率比较高，达到**99.19%**，其收入达到**108.52万**，占总收入的**99.74%**，基本为高端用户；
- 使用**4G**的占据首位，但是还是有一部分用户在使用**2G、3G**；
- IOS 8.0**系统的总收入比较高，其中增值收入和语音收入明显比其他的高；
- 终端品牌总收入比重比较高的是**苹果**，其次到华为、三星、小米等；



## 异常数据分析

- 异常流量收入数据我终端类型为**4G**；
- 异常流量收入数据我终端品牌为**邦华**；
- 最终发现用户ID为5B89BA85DD5720634D56208548DC2197的流量收入为**-268000000000000**；



### 明细数据

归属地	订购实例标识	换机频率	客户类型	性别	终端类型	终端品牌	最近使用	是否欠费	年龄	在网时长	总收入	流量收入	彩信收入
天津	5B89BA85DD5720634D56208548DC2197	频繁换机型	集团-中小企	无法区分	4G	邦华	ANDROID	否		6	607.45	-2,680,000,000	